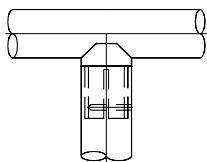


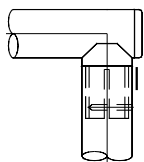
Systemgeländer „GMR 4“

Aus Rohr $\varnothing 42,2 \times 2$, vollständig aus Edelstahl

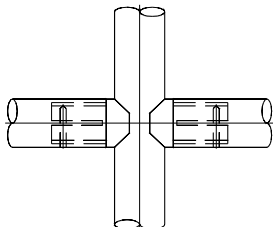
„T“-Verbindung



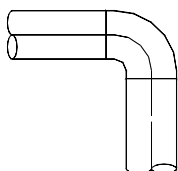
System-Eckverbindung



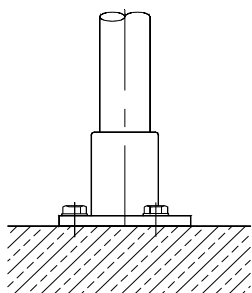
Kreuzung



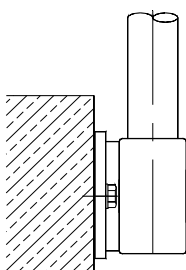
Eckverbindung, geschweißt



Schuh, senkrecht



Schuh, seitlich



Ausschreibungstext:

Edelstahl-Systemgeländer entsprechend der ÖNORM EN ISO 14122-3; vollständig zerlegbar; mit bündigen Verbindungen zwischen Steher und Handlauf bzw. Steher und Knie-/Fußholm

- **Höhe** Gehebene-Handlaufoberkante:
H = mm (Standard: 1100 mm)

- **Lastaufnahme** N/m (300 bzw. 500 N/m)

- **Sicherung** gegen Hindurchfallen von Personen mittels:

- Knieholm
- Knie- und Fußholm
- Knieholm und Fußleiste

- **Steherbefestigung** an Bauwerk:

- senkrecht
- seitlich

- **Aufbau:** siehe Blatt G0.00 2/4
Aufbaumodule

- **Oberflächenbeschaffenheit:**

- natur
- geschliffen

Hersteller:

GMR-SA
CH 6987 CASLANO

Systemgeländer „GMR 5“

Aus Rohr $\varnothing 42,2 \times 2$, vollständig aus Edelstahl, besonders für Treppengeländer geeignet

Ausschreibungstext:

Edelstahl-Systemgeländer entsprechend der ÖNORM EN ISO 14122-3; vollständig zerlegbar; mit seitlichen Verbindungen zwischen Steher und Holmen; besonders geeignet für Treppengeländer.

Sonstige Angaben: siehe Systemgeländer „GMR 4“

Hersteller:

GMR-SA
CH 6987 CASLANO

